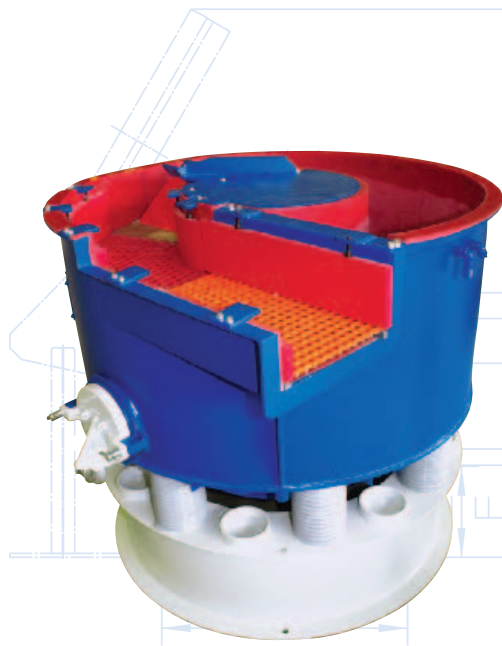


CB-REIHE



Vielseitig und leistungsstark

Die Rundvibratoren der Baureihe CB - die jüngste Entwicklung aus dem Hause **Trowal** - erfüllen höchste Ansprüche an Bearbeitungsergebnis und Produktivität. Der über 180° schraubengangförmig ansteigende Arbeitskanal erlaubt schonende Bearbeitung bei gleichzeitig hohem Materialabtrag.

• Rampenfreilegung

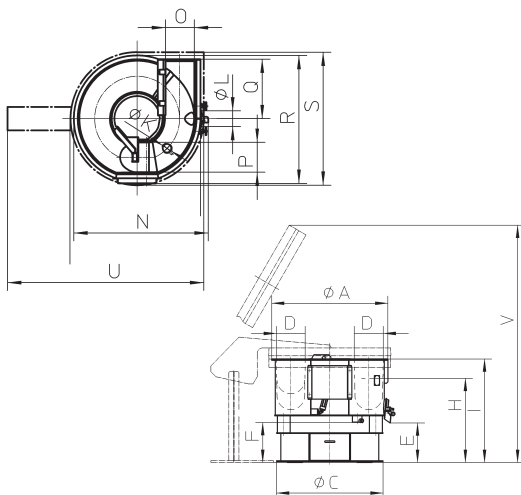
Dadurch ist gewährleistet, dass sich keine Werkstücke oder Schleifkörper zwischen Separierklappe und Arbeitskanal einklemmen können, wenn die Klappe zum Separieren abgesenkt wird.

• Kugelpolieren und Druckentgraten

Hervorragende Eignung zum Kugelpolieren und Druckentgraten mit Stahlmedium durch robuste Stahlkonstruktion und verstärkten Vibrationsantrieb.

	CB 200	CB 300	CB 400	CB 600	CB 800	CB 1200	CB 1800	
Arbeitsbehälter/ Bruttovolumen (l)	200	300	400	600	800	1200	1800	
Nutzvolumen (l)*	125	210	280	400	540	800	1200	
Größtmögliche Werkstückabmessung (diagonal gemessen) (mm)	170	220	260	270	315	335	380	
Siebfläche (cm ²)	2190	2710	3270	4000	4900	6300	7500	
Gesamtgewicht leer (kg)	700	950	1.020	1.200	1.930	2.400	4400	
Standard-Version								
Max. Antriebsleistung bei 1.500 U/Min.	1,0 kW	2,6 kW	2,6 kW	4,0 kW	6,0 kW	8,0 kW	11,0 kW	
Drehzahl (U/Min.)	1.000/1.500	1.000/1.500	1.000/1.500	1.000/1.500	1.000/1.500	1.000/1.500	1.300	
Max. Fliehkraft (N)	18.710	33.680	33.680	63.154	93.562	138.470	150.000	
Kugelpolier-Version								
Max. Antriebsleistung bei 1.500 U/Min.	1,8 kW	4,0 kW	4,0 kW	7,0 kW	8,0 kW	-	-	
Drehzahl (U/Min.)	Stufenlos regelbar mittels Frequenzumformer bis 1.800 U/min						-	-
Max. Fliehkraft (N)	18.710	33.680	33.680	63.154	93.562	-	-	
Magnetseparator	MS 134x14	MS 134x24	MS 134x24	MS 168x31	MS 168x31	MS 168x36	MS 168x36	
Vibrationstrockner	G 200	G 200	G 200	G 500	G 500	G 1000	G 1000	
Bandrockner	BF-HL 350/3300	BF-HL 350/3300	BF-HL 350/3300	BF-HL 600/3500	BF-HL 600/3500	BF-HL 600/3500	BF-HL 1000/3500	

*Abhängig von Werkstückgeometrie, -material und -empfindlichkeit. Diese 3 Faktoren bestimmen das Verhältnis Menge Schleifkörper/Menge Werkstücke.



CB	A	C	D	E	F	H	I	K	L	N	O	P	Q	R	S	U	V
200	1162	1090	284	550	555	1010	1210	110	198	1272	238	268	566	1193	1300	1680	2600
300	1318	1250	312	525	530	1060	1270	110	198	1432	280	308	638	1344	1460	1906	2866
400	1462	1380	350	540	545	1100	1336	110	198	1577	326	351	700	1489	1570	2255	3130
600	1616	1480	384	550	550	1140	1440	110	198	1716	357	380	760	1633	1700	2500	3620
800	1796	1640	416	610	615	1240	1522	110	198	1902	386	415	850	1833	1900	2590	3780
1200	2020	1760	480	660	665	1435	1737	110	198	2116	445	480	952	2046	2110	2870	4180
1800	2396	2300	551	630	640	1535	1960	110	198	2450	550	550	1115	2422	2510	3275	4630

Maße (in mm)