

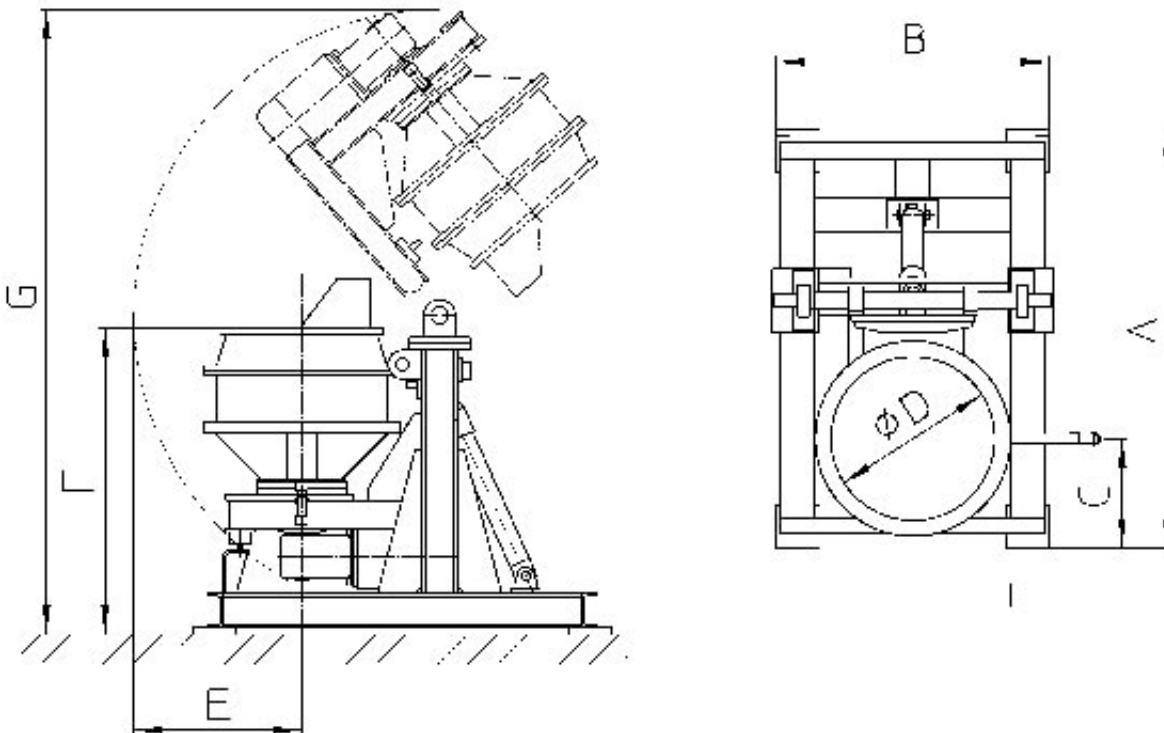


TT...B- Baureihe

Dies sind Einzelmaschinen für manuellen Betrieb ohne integrierten Beschicker, Siebmaschine und Schleifkörper-Rückförderung.
 Der Arbeitsbehälter wird entweder manuell (TT 25, TT45) oder hydraulisch geschwenkt.
 Durch Beistellung entsprechender Peripheriegeräte wie Beschickungs- und Separiereinrichtungen ist Teilautomatisierung möglich.

Baukastenanlage		TT 25-B	TT 45-B	TT 60-B	TT 90-B	TT 140-B
Bruttovolumen	Liter	25	45	60	90	140
Fassungsvermögen Werkstücke*	Liter	3-18		6-40	8-60	
Material Arbeitsbehälter						
Antriebsart		elektrisch	elektrisch	elektrisch	elektrisch	
Leistung	kw	1,5	1,5	4	4	
Drehzahl	U/min	250	250	230	230	

*Abhängig von der Geometrie, Material und Empfindlichkeit der Werkstücke.
 Diese Faktoren bestimmen die Menge an Schleifkörpern und Teilen.



	A	B	C	D	E	F	G
TT 25			Auf Anfrage				
TT 45			Auf Anfrage				
TT 60-B	1460	950	380	544	600	1065	2200
TT 90-B	1460	950	380	637	600	1115	2200
TT 140-B	1790	1270	500	740	680	1255	2500